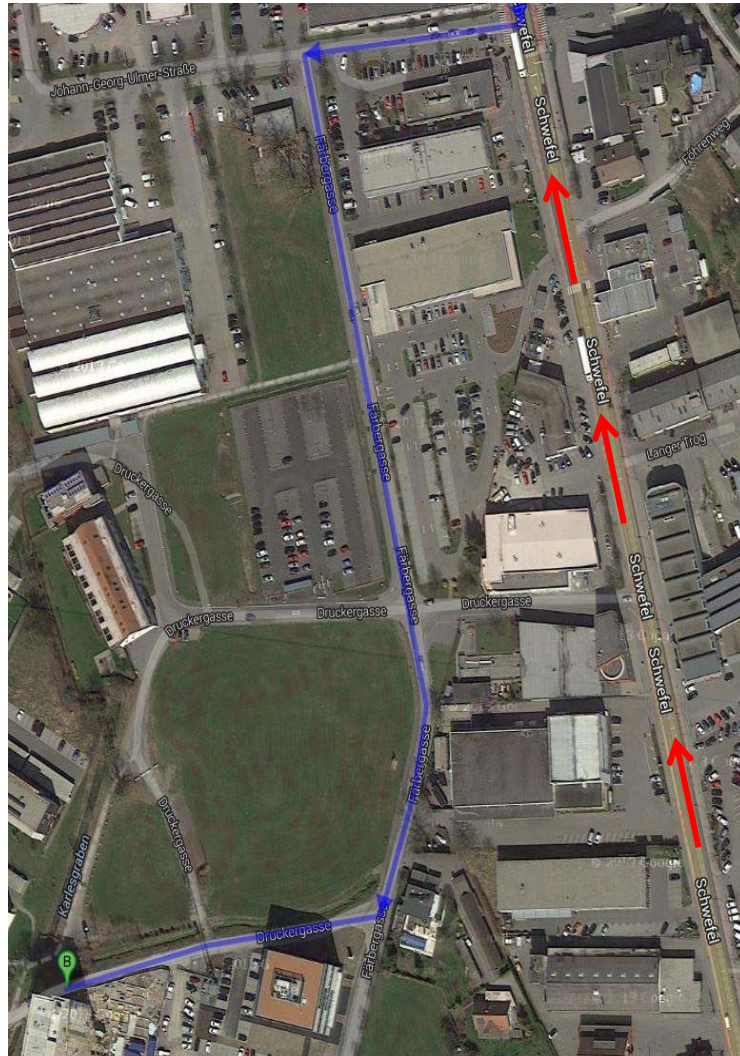


## Anfahrt zum Life Cycle Tower



### → Anfahrt Stadt:

Schwefelstraße Richtung Autobahnauffahrt, beim Mc Donalds links einbiegen, nach der Mc Donalds-Einfahrt nochmal links abbiegen, ca. 300 m dieser Straße folgen, 1. Einfahrt des Rhombergareals rechts nehmen, der Life Cycle Tower befindet sich als 3. Gebäude (direkt nach dem Parkhaus) auf der linken Seite.

### → Anfahrt Dornbirn-Nord:

Schwefelstraße Richtung Stadt, beim Mc Donalds rechts einbiegen, nach der Mc Donalds-Einfahrt links abbiegen, ca. 300 m dieser Straße folgen, 1. Einfahrt des Rhombergareals rechts nehmen, der Life Cycle Tower befindet sich als 3. Gebäude (direkt nach dem Parkhaus) auf der linken Seite.



**Parken:**

Das Parkhaus ist nur für Mieter des Areals mit einem Gültigen Parkschein.

Wir bitten die Besucher, hinter dem Parkhaus auf den freien Besucherparkplätzen zu parken.