



Regionalentwicklung  
Vorarlberg

# 2008-10-16\_LAG- Vollversammlung

27.10.2008

08/2-LAG-Vollversammlung

# Inhalt

1. Begrüßung und Feststellung der Beschlussfähigkeit
2. Bericht Obmann
3. Bericht aus den laufenden Projekten
4. Tätigkeitsbericht
5. Jahresvoranschlag 2009
6. Wahl von Vorstandsmitgliedern (Ersatz für ausgeschiedene VM)
7. Allfälliges

## Zu1 Begrüßung usw.

- Beschlussfähigkeit
- Beschluss zur Agenda
- Protokoll der letzten Sitzung
  - Wünsche zu Änderungen, Ergänzungen
- Erläuterung Agenda

## Zu2 Bericht des Obmannes

- Entstehung und Umsetzung LES
  - Gipfeltreffen – Weichenstellung
    - Änderung im Projektablauf hat sich bereits in der 1. Runde bewährt
  - Programm in der Umsetzung
    - 40 Projekte haben bereits die Bewilligung erfahren
    - 8 Mio Projektvolumen bereits überschritten
    - Programmstart trotz vieler Ungewissheiten dank der SVL und aller Beteiligten gut gelungen

# Zu3 Bericht aus den laufenden Projekten

Projekt	Status	Anmerkung
leader+ energiepfad l'egg	Okt 08	Kunstwerk und Portale Umgesetzt
001 management_lag08	In Betrieb	Evaluierung erfolgt, planmäßige Bearbeitung
002 nordisch_lag	i.A.	Präsentation erfolgt, Absicht zur Umsetzung erklärt
003 Vonblonhaus		
004 Bio-Coop_biob	bewilligt	ARGE – Konstellation scheint nicht geeignet zu sein
005 Biosphärenpark-M	in Betrieb	
006 Maisäß-Dorf_amon	in Arbeit	Planungen eingegangen
007 Treffpunkt-Goefis	noch offen	
008 Albergo_gib	i.A.	In Arbeit
009 Stickerei_gib	i.A.	Konzept liegt vor, Bewerbung gestartet
010 GS-Holz_hbk	in Betrieb	In der 7.LAG Sitzung präsentiert
011 WalgauTV_rwg	In Abklärung	PPP Gesellschaft gegründet, Arbeit im Gange
012 Energie-PS	In Abklärung	in der JHV als strategisches Instrument erklärt
013 M-Museen		
014 ViaValtelina	i.A.	mit den Bauarbeiten begonnen
015 M-bewusst		

# Zu3 Bericht aus den laufenden Projekten

Projekt	Status	Anmerkung
016 Seeufer	Abklärung erfolgt	Wettbewerb abgeschlossen
017 Genussakademie	in Betrieb	Genusstage, Management besetzt
018 Mountainbike	i.A.	Planungsarbeiten
019 ski.kultur.arlberg	i.A.	Strategiesitzung / Abstimmung mit dem Land
020 Sennerei	Auf Eis	Doren will eigenständig bleiben
021 Brücke-Diezlings		
022 Musikheim_ghb	i.A.	Rahmenbedingungen geklärt
023 NW-Kinderbetreuung	i.A.	Gruppe motiviert, engagiert
024 Alte-Bau-Substanz	i.A.	Öffentlichkeitsarbeit, Sensibilisierungsarbeit im Gange
025 FREIraumACHE		
026 Archiv-bw_rbw		
027 Welterbe MMP BW		
028 Zusammenarbeit		Thema Öffentlichkeitsarbeit geklärt
029 Kulturlandschaft		
030 Erlebnispfad_Brand		
031 Artenne_schlatter		
032 Musikanten_MV Eberg	i.A.	WS durchgeführt, VS und HS - Instrumentenwerbung
033 Dialog_Klostertal		
034 Verwall_Klostertal		
047 Werkraum-Haus		

## (02) Nordisch

- **Titel**

- Ausarbeitung eines Gesamtkonzeptes zur Errichtung von zwei Zentren (Montafon und Bregenzerwald) für die Nachwuchsförderung in den Nordischen Sportarten, ganzheitliches Maßnahmenbündel für die Jugend, zur Förderung des Breiten- und Spitzensports

- **Projekträger**

Regionalentwicklung Vorarlberg

- **Arbeitspakete**

- Analyse
- Vision
- Aktionsplanung
- Gesamtkonzeption

- **Kosten**

- € 54.980.-



## (02) Nordisch

- **Workshopteam**
  - Experten: Toni Innauer, Prof.W.Nachbauer, Martin Kessler, Robert Stadelmann, Franz Bachlinger, Rolf Amann
  - Regionale Vertreter: Georg Fröwis, Josef Erath, Elmar Egg, Peter Both
  - Moderation: Franz Rüt, Matthias Längle
- **Durchgeführte Aktivitäten**
  - ✓ Strategische Ausrichtung fixiert (Breitensport, Jugendnachwuchs und touristische Ausrichtung) – Hinweis: Biathlon, Inline Skating, Mattenspringen
  - ✓ Veranstaltungsprogramm, Aktionsplan evaluiert
  - ✓ Konzeption der Anlagen, Investitionsschätzung
    - Finanzierung in Abklärung (in Arbeit)
- **Ergebnisse**
  - Gesamtkonzept



## (04) Bio-Coop

- **Titel**
- Umstellung auf Biolandwirtschaft und Aufbau einer Kooperation zwischen Landwirtschaft und Vermarktung durch regionalen LM-Einzelhandel
- **Projekträger**  
ARGE-Bio-BW
- **Arbeitspakete**  
AP1 Management und Koordination  
AP2 Erarbeitung des Grundkonzeptes  
AP3 Analyse der Betriebe  
AP4 Ausarbeitung der Maßnahmen pro Sortiment  
AP5 Vorbereitung zur Umsetzung
- **Kosten**  
€ 180.000.-



## (04) Bio-Coop

- **Durchgeführte Aktivitäten**
  - **Aufbau der Kontakte**
  - **Erarbeitung der ersten Konzepte**
- **Ergebnisse**
  - 1.Vereinbarungen mit Biobauern geschlossen
  - Probleme in der Abrechnung, Konflikt Projektträgerschaft
  - Derzeit Stillstand

## (06) Maisäß-Dorf

- **Titel**

Entwicklung, Machbarkeitsprüfung und Planungsbegleitung fuer die Errichtung eines alpinen, energieautarken Dorfes mit Objekten in Passivhausstandard im Übergang vom Bregenzerwald zum Arlberg

- **Projektträger**

ARGE Hotel Mohnenfluh

- **Arbeitspakete**

AP1 Projektkoordination

AP2 Erarbeitung des Basiskonzeptes

AP3 Konzeption Energieautarkes Dorf

AP4 Erschließungskonzept Trinkwasserkraftwerk

AP5 Leitlinie zum Passivhaus-Dorf, Architektenanforderung

AP6 Ausarbeitung der Ergebnisse

AP7 Abklärungsgespräche

- **Kosten**

€ 190.000.-





## (06) Maisäß-Dorf

- **Durchgeführte Aktivitäten**
  - **1. Untersuchung zum Kleinwasserkraftwerk erfolgt**
    - Standort alte Wassermühle
  - **PPP-Konzept erarbeitet**
  - **Schwefelwasser, Erschließungskonzept (i.A)**
  - **Energie- Wärmebedarfsrechnung (i.A)**



## (09) Stickerei

- **Titel**

Alte Bausubstanz im Zentrum reaktivieren und neuer Nutzung zuführen

- **Projekträger**

Gemeinde Innerbraz

- **Arbeitspakete**

AP1 Konzept

AP2 Planungsprozesses

AP3 Betreibermodells

### **Kosten**

€ 70.000.-



## (09) Stickerei

- **Durchgeführte Aktivitäten**
  - **Arbeitsgruppe gebildet – Anforderungen definiert**
  - **Planungsprozess in Gang gesetzt (6 Sitzungen)**
  - **Nutzungskonzept erarbeitet**
  - **Finanzierungskonzept und PPP Nutzungsmodell**
- **Ergebnisse**
  - Entscheidungen in der Gemeinde getroffen
  - Grundlagen für die Bewerbung geschaffen

## (13) Montafoner Museen

### ▪ Titel

- Entwicklung innovatives Museumsangebot, Erlebnisraum Kulturlandschaft Montafon erlebbar gestalten, Nutzung leerstehender Räume

### ▪ Projektträger

Stand Montafon

### ▪ Arbeitspakete

- Analyse vorhandener Ressourcen
- Bedarfserhebung
- Entwicklung eines Leitbildes für die Montafoner Museen
- Ausarbeitung inhaltlicher Konzepte
- Erarbeitung inhaltlicher und betrieblicher Planungsanforderungen
- Eine Nahversorgungstruktur mit regionalen Produkten wird geprüft
- Einleitung eines architektonischen Wettbewerbs zugunsten einer Konzeptentscheidung

### ▪ Kosten

- € 163.000.-



## (13) Montafoner Museen

- **Expertenworkshop April 2008**
    - Experten: Mathias Beitzl, Ursula Gillmann, Beat Gugger, Ursula Klingan, A. Rudigier
    - Moderation: Moschig, Rath
  - **Durchgeführte Aktivitäten**
    - ✓ Vorgespräche, Brainstorming unter Mitarbeitern ....
    - ✓ Expertenteam Graz....
    - ✓ Konzept MuseumNEU
  - **Nächsten Schritte**
    - Workshop „Heimat als Wunsch, Phantasie, Konstruktion. Ein Museum für das Montafon“ Jänner 2009
- Landesmuseum Joanneum**  
Museumsakademie







## (14) Via Valtellina

- **Titel**

- Planung und Restaurierung eines Traditionsweges mit begleitender historischer Aufarbeitung und Öffentlichkeitsarbeit, Schaffung eines touristischen Angebotes

- **Projekträger**

Stand Montafon

- **Arbeitspakete**

- Wegverlaufs- und Gestaltungsplanung, Abstimmung mit den Grundeigentümern (Lückenschlüsse, landschaftsplanerische Attraktivierung)
- Schrittweise Umsetzung des Wegebbaus, Sanierung der Trockensteinmauern (u.a. mit Studentenprojekt)
- Aufarbeitung und Dokumentation kultur- und naturhistorischer Sehenswürdigkeiten entlang des Weges (z.B. Alpwüstungsforschung Schafberg und Veltlinerhüsli)
- Erstellung eines touristischen Angebotes (Kultur & Kulinarium)

- **Kosten**

- € 195.000.-

## (14) Via Valtellina

### ▪ Durchgeführte Aktivitäten

- Grobplanung Routenverlauf
- Informationsveranstaltung f. Grundeigentümer (Feb. 08)
- Wiederinstandsetzung Abschnitt „Kreuzgasse“
- Studentenprojekt BOKU Wien (Mai 08)
- Öffentliche Präsentation der Ergebnisse (Jul 08)  
mit über 80 Besucher
- Begehung mit Trockensteinmauerexperten (Beratung)
- Beauftragung für Wegepflegekonzept



### ▪ Geplante Aktivitäten

- „Gmewerch“ und ev. Trockensteinmauerkurs im Frühjahr 2009
- Fertigstellung Abschnitt 2 mit Querung Gweilbach

## (15) bewusst.montafon



- **Titel**

- Neuorientierung der Regionalvermarktungsidee, Aufbau von Organisationsstrukturen im Arbeitsbereichen Kultur & Kulinarium, Produktentwicklung, Vermarktung und Öffentlichkeitsarbeit

- **Projekträger**

Stand Montafon



- **Arbeitspakete**

- Schaffung von nachhaltigen arbeitsfähigen Strukturen durch Vereinsgründung, mit der Gründung und Einführung des Vereins Montafon.bewusst-er-leben als Basis
- Produktion, Veredelung, Absatz/Konsum und Genuss Montafoner Spezialitäten sollen bewusst entwickelt werden
- Das Verständnis von Genuss, nicht als elitärer Luxus sondern als Anliegen für mehr Lebensqualität von und für die Basis einer Region soll weiter vertieft werden
- Projektpartnerschaften mit dem Prättigau und anderen Regionen sollen aufgrund ähnlicher Anliegen und Initiativen weiter ausgebaut werden. Bezug zum Programm

- **Kosten**

- €85.000.-

## (15) bewusst.montafon

- **Durchgeführte Aktivitäten**
  - Neugründung Verein
  - Zusammenführung Inner- u. Außerfratte
  - Viehbay => Marktplatz bewusst.montafon
  - Neue Produkte: Sura Kees in der Spanschachtel  
Genusskistle
  - Bäuerinnen-Buffer beim Montafoner Sommer
  - PR: Tiroler Bäuerinnen auf Besuch im Montafon
  - Exkursion zu den Walser Bura
  - Veranstaltungen:  
Genusswochen und Genussabend
- **Geplante Aktivitäten**
  - Kooperation Montafoner Käsehaus
  - Neuer Verkaufsladen in Schruns Ortsmitte



### Montafoner Genusskistle

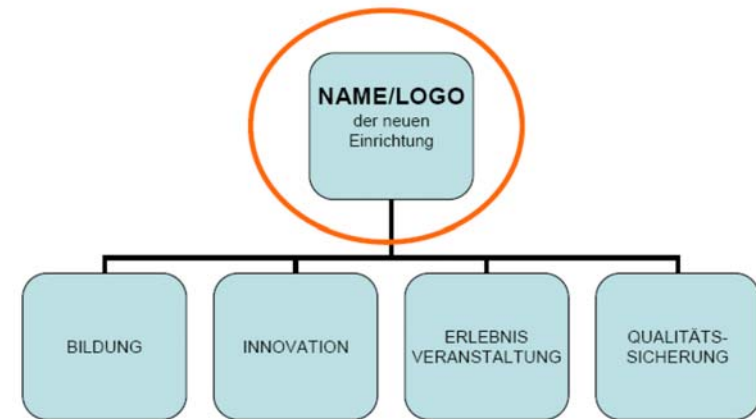


## (17) Genussakademie

- **Titel**
  - Aufbau einer Bildungs- und Serviceeinrichtung zur Sicherung der Qualität der Käseproduktion und der Vermarktung regionaler Produkte
- **Projekträger**
  - Käsestraße Bregenzerwald
- **Arbeitspakete**
  - AP1 Management und Koordination
  - AP2 Konzeption
  - AP3 Umsetzung
- **Kosten**
  - € 170.000.-



# (17) Genussakademie



## ▪ Durchgeführte Aktivitäten

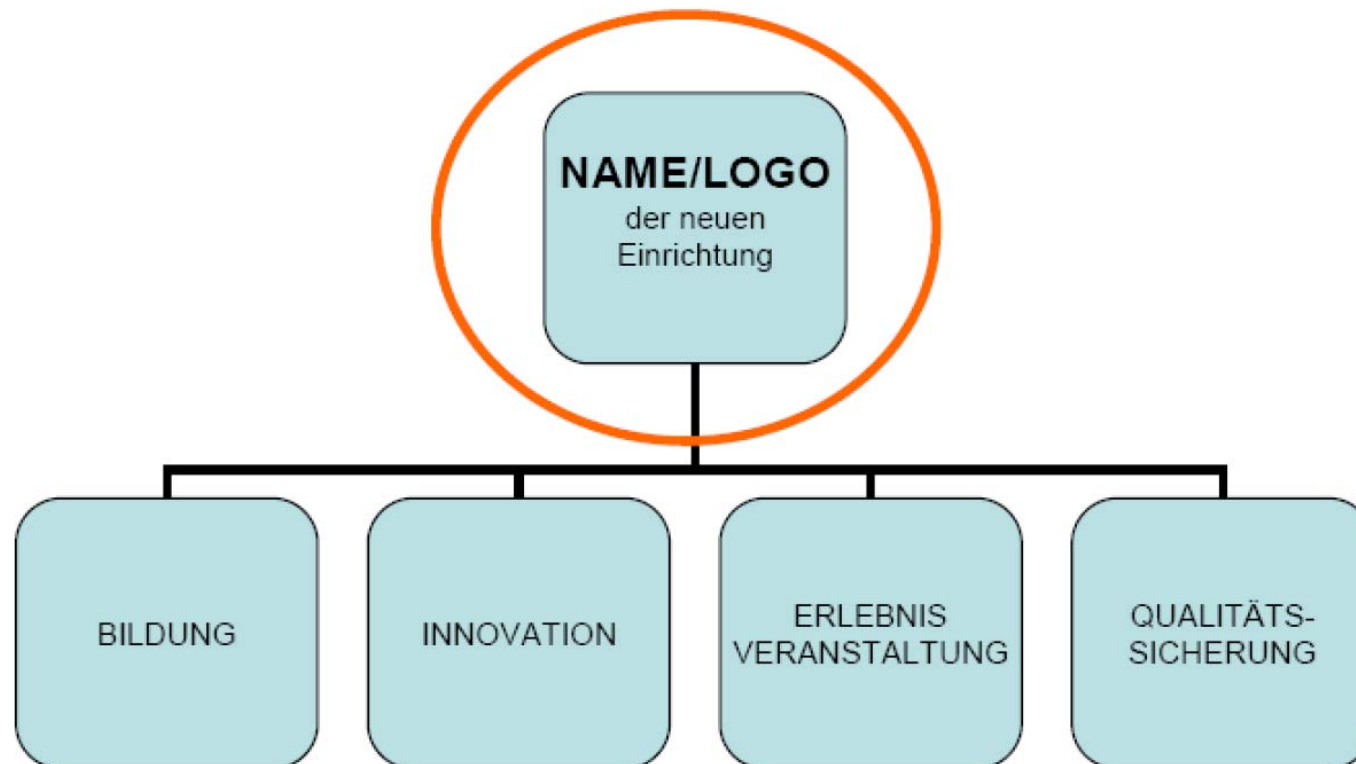
- Grundlagen Papier mit Zielsetzung, Organisation, Wertedefinition
- Entwicklung Modul 1 „Bildung“
  - Ausarbeitung Wort/Bildmarke für „GenussAkademie“ – Ausschreibung
  - Bearbeitung Präsentation Konzept für „Bregenzerwald Tag“
  - Start Ausarbeitung Programmheft
  - Erstellung Businessplan
- Vorbereitung Module 2-4 in Arbeit

## ▪ Ergebnisse

- Grundlagenpapier (31.10.08)
- Projekt Modul1 „Bildung“



## (17) Genussakademie



## (18) Mountainbike

- **Titel**

- Schaffung eines regional und Überregional bedeutendem Freizeitangebot im Mittleren Walgau, zugelassene Mountainbikestrecken, Planung, Umsetzung, Bewerbung

- **Projekträger**

Gemeinde Dünserberg

- **Arbeitspakete**

- Erarbeitung und Visualisierung eines Konzeptes
- Information und Diskussion mit betroffenen Grundbesitzern
- Mountainbikeroutenplan festlegen, ergänzende Planungen durchführen
- Beschilderungskonzept erarbeiten, Ausschreiben, Beschaffen
- Öffentlichkeitsarbeit, Kooperation mit dem Tourismusangebietern
- Internetauftritt, Biker Blogs, Routenaufzeichnung
- Eröffnungsveranstaltung

- **Kosten**

- € 260.000.-





## (18) Mountainbike

- **Durchgeführte Aktivitäten**
  - Aufwändige Vorbereitungsarbeiten (mehrere Gemeinden)
  - 1. Rundroute mit 120 Schildern ausgeschildert :  
Thüringen – Schnifis – Dünserberg – Sendeturm –  
Gulmalpe – Satteins (dort vernetzt mit Radwegen)
  - Lückenschluss mit Beschäftigungsprojekt vom  
Alpenschutzverein (Baumaßnahmen)
  - Teiletappe in geschlossenem System befahrbar
  
- **Geplante Aktivitäten**
  - Restliche Standortblätter und Beschilderung fertigstellen
  - Bis Mitte 2009 Beschilder abschließen
  - Wegerhaltung und Wegsanierung 2009



## (19) Ski.Kultur.Arlberg

- **Titel**

Verankerung der Skigeschichte am Arlberg durch Zusammenführung der Dokumentation, Recherchen, Umsetzung einer Publikation, Ausstellung, Planung Ski-Museum-Arlberg

- **Projekträger**

Ski.Kultur.Arlberg

- **Arbeitspakete**

AP1 Generalsekretariat, Verwaltung

AP2 Wissenschaftliche Arbeiten

AP3 Restaurierung, Digitalisierung

AP4 Inventarisierung

AP5 Öffentlichkeitsarbeit, Veranstaltungen

AP6 Planung Arlberg-Ski-Museum

**Kosten**

€ 210.530.-



## (19) Ski.Kultur.Arlberg

- **Durchgeführte Aktivitäten**
  - Vereinsgründung, Einrichtung der Geschäftsstelle
  - Erarbeitung des wissenschaftlichen Arbeitsplanes
  - Umfassende Literatur-, Film- und Bildrecherche
  - Besprechungen mit den Landesstellen
- **Ergebnisse**
  - Vereinsstruktur
  - Sehr positives Gästeecho (Beteiligung beim Sammeln)
  - Aussicht auf Universum-Sendung
  - Gespräche zur Sommerausstellung 2008 Arlberg angesetzt

## (24) Alte-Bausubstanz

- **Titel**

Alte Bausubstanz - Intensivierung der Nutzung alter Bausubstanz im Bregenzerwald und Impulse für die Bewohner und das Dorf

- **Projekträger**

Regionalentwicklung GmbH

- **Arbeitspakete**

AP1 Vorprojekt

AP2 Eigentümer und Bewohner

AP3 Steuerungsmöglichkeiten der Gemeinde abklären

AP4 Best-Practice Sanierungen erheben

AP5 Menschen in Gebäuden

AP6 Wohnungsmarkt

AP7 Kommunikation und Öffentlichkeitsarbeit

**Kosten**

€ 200.000.-



## (24) Alte Bausubstanz

- Detailerhebungen der leerstehenden Objekte im Gange
- Vorbereitungsgespräche mit Senioren/Pensionisten
- Feinplanung der Initiativen von Projektpartnern



## (26) Archiv

- Archivarin seit 1. Oktober angestellt
- Schaffung der Geschäftsstelle
- Aufarbeitung im Gange
- Kuratorium für strategische Ausrichtung installiert
- Planung der weiteren Schritte (Öffnung)



## (28) Zusammenarbeit

- **Titel**

Regionale Zusammenarbeit – der regional tätigen Institutionen sowie Aufbau einer gemeinsamen Kommunikation nach Innen sowie Außen

- **Projektträger**

Regionalentwicklung GmbH

- **Arbeitspakete**

- **Kosten**

€ 230.000.-

## (28) Zusammenarbeit

- Vorbereitungen zum Spektrum #2.08 laufen
- 28.10 – Kennenlernen MitarbeiterInnen
- 28.11 – Bregenzerwaldtag JHV's Institutionen
- Vernetzungsgespräche über Wertediskussion in der Region
- Markendiskussion im Gange





## (29) Kulturlandschaft (KLIM)

- **Titel**
  - Kulturlandschaftsinventar Montafon

- **Projekträger**

Stand Montafon

- **Arbeitspakete**

- Analyse bestehender Systeme
- Erarbeitung eines Inventarisierungs-Konzeptes
- Erhebungsarbeiten im Gelände
- Auswertung der Ersterfassung

- **Kosten**

- € 187.000.-



## (29) Kulturlandschaft (KLIM)

### ▪ Durchgeführte Aktivitäten

- Recherche und Analysen bestehender Systeme
- Abstimmungssitzungen mit Barbara Motter (M-box im Land Vorarlberg)
- Koordinationssitzung Systeme: M-box & VOGIS
- Erarbeitung Vorschlag Aufnahme-Methodik
- Feldtest in 3 Gebieten:  
(Maisäß, Wildheumähder, ehem. Dauersiedlung)
- Ergebnisse führen zur Überarbeitung der Aufnahme-Methodik



### ▪ Geplante Aktivitäten

- Testeingabe und Systemanpassung
- Erhebungen Klostertal
- Anwendung für Barga in Nenzing in Diskussion

## (30) Erlebnispfade Brand

- **Titel**
  - Erstellung eines Haustierpfades und Barfußpfades

- **Projekträger**

Gemeinde Brand

- **Arbeitspakete**

- Wegverlaufs- und Gestaltungsplanung
- Schrittweise Umsetzung des Wegebbaus
- Einrichtung von Tierstationen unter tierpädagogischer Fachaufsicht
- Erstellung eines touristischen Angebotes
- Koordination Gesamtprojekt und Öffentlichkeitsarbeit

- **Kosten**

- € 158.000.-



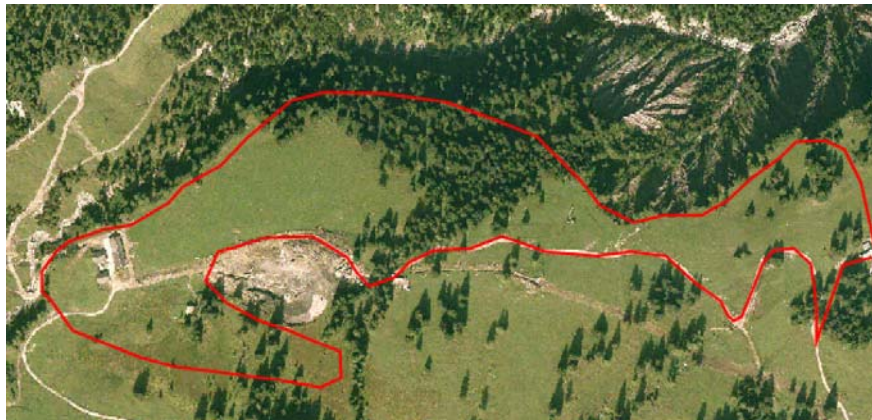
## (30) Erlebnispfade Brand

### ▪ Haustierpfad

- Ansuchen um behördl. Bewilligungen (Mai 2008)
- Ortsaugenscheinverhandlung (Juli 2008)
- Errichtung der Weganlage (Herbst 2008)
- Betafelung, Errichtung Erlebnisstationen (Mai 2009)

### ▪ Barfußweg

- Div. Begehungen / Grundeigentümer – Zustimmungserklärungen (Sommer 2008)
- Planungsauftrag an Georg Kessler/Agnes Steininger (Okt. 2008)
- Klärung offener Fragen hinsichtlich Wegführung durch Moorfläche (Okt. 2008)
- Umsetzung und Fertigstellung der Stationen (Frühjahr 2009)



## (31) Artenne

### ▪ Titel

- Atenne Nenzing  
Plattform f. Kunst &  
Kultur im ländl.  
Raum

### ▪ Projektträger

Schlatter Hildegard

### ▪ Arbeitspakete

- Entwicklungsprozess Programmschwerpunkte, Konzepte 2009/10
- Realisierung des Ausstellungsprojekts „tenneale“ 2008/Vom Mangel zum Überfluss
- Grobplanung der Adaptierungsmaßnahmen im Wirtschaftsgebäude Kirchgasse 6 –  
artenne

### ▪ Kosten

- €43.000.-

### TENNEALE o8

30. August bis 4. Oktober 2008

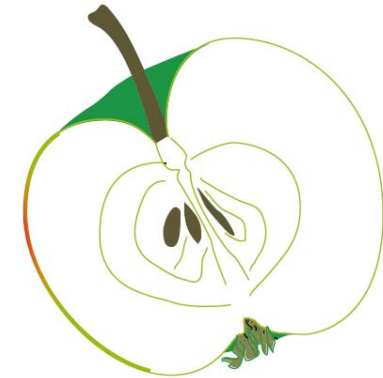
*Vom Mangel zum Überfluss: Essen in der bäuerlichen Kultur*

Eine Ausstellung von Bernhard Kathan

+ **HANDARBEIT KOCHEN:** Fotoessay von Ulrike Jussel

+ **REGIONALES UND SAISONALES:** Produkte regionaler Anbieter

*Unsere Kochtradition verändert sich und mit ihr die Produktionsbedingungen. Bernhard Kathan zeigt ein Kleinmuseum, zusammengefügt aus vierzig Schubladenelementen zur bäuerlichen Esskultur. Ulrike Jussel stellt einen Fotoessay mit Texten und ausgewählten regionalen Produkten vor.*



## (31) Artenne

### ▪ Durchgeführte Aktivitäten

- Vorarbeiten Vereinsgründung
- Grob-Konzeption Ausstellungsprogramm 3 Jahre
- *Vom Mangel zum Überfluss.*  
*Essen in der bäuerlichen Kultur*
- 926 Besucher allein in der Ausstellung, zahlreiche Veranstaltungen (z.B. Ma(h)lzeit, Cook & Cut, Kräuter-Exkursion, ...)



### ▪ Geplante Aktivitäten

- Erarbeitung architektonisches Konzept und Kostenplanung für Adaptierung des Stallgebäude
- neuer Leader-Antrag im Jänner 2009



## (32) Musikanten

- **Titel**

Musikanten - Musikverein übergreifende Kooperation in den Bereichen Nachwuchsarbeit, Ausbildung und Veranstaltungen zum Erhalt der Vereine

- **Projekträger**

Musikverein Eichenberg

- **Arbeitspakete**

AP1 Konzepterstellung

AP2 Instrumentenpool und Impulsausstattung

AP3 Gemeinsame Nachwuchsförderung

AP4 Programmierung Instrumentenpool

- **Kosten**

€ 145.000.-



## (32) Musikanten

- **Durchgeführte Aktivitäten**
  - Musikworkshop mit Blecharbeiter (VS+HS-Leiblachtal)
  - Tage des offenen Probelokales (Bevölkerung)
  - Anforderungsprofil Instrumentenpool – (AG-Sitzungen)
  - Musiklager mit Eltern- und Musikantenabend
  - 1. gemeinsamer Instrumentenkauf
  - Werbeaktionen für Kinder
- **Ergebnisse**
  - Zusammenarbeit mit VBV zeichnet sich ab
  - 26 Neue Musikschüler in Blech



## (33) Dialog

- **Titel**

- Dialogprozess zur stärkeren Vernetzung der Gemeinden, Veranstalter und regionalen Vereine im Klostertal

- **Projekträger**

Regio Klostertal

- **Arbeitspakete**

- Bildung eines Arbeitsteams mit Vertretern der Gemeinden, Vereine etc
- Gemeinsame Erstellung eines Konzepts für die regionale Öffentlichkeitsarbeit
- Einrichtung einer Webplattform für die zukünftige Kooperation
- Umsetzung eines Schulungsangebots

- **Kosten**

- € 28.000.-



## (33) Dialog

### ▪ Durchgeführte Aktivitäten

- Zahlreiche Gespräche mit allen Klostertaler Gemeinden (inkl. Bludenz)
- Überkommunale Arbeitsgruppe konstituiert
- Betreuerremium zusammengestellt, Anforderungsprofil definiert
- Ausschreibung für Webplattform durchgeführt
- dzt. Aufbau des online-Angebotes

### ▪ Geplante Aktivitäten

- Schulung des Betreuerremiums
- Newslettermanager & talschaftsweiter Veranstaltungskalender (März Febr. 09)



## (34) Wegbereitung Verwall

- **Titel**
  - Talerübergreifende Nutzung des Natura200 Gebietes Verwall (touristisches Informationsangebot & Besucherlenkung)
- **Projektrager**

Regio Klostertal
- **Arbeitspakete**
  - Konzept fur Kooperationsstruktur
  - Potentialanalyse
  - Ausarbeitung einer gemeinsam abgestimmten Vorgangsweise fur die Entwicklung von Besucherangeboten
  - Ausarbeiten und Planung von umsetzbaren Besucherlenkungs- und Informationsangeboten
- **Kosten**
  - € 68.000.-





## (34) Wegbereitung Verwall

- **Durchgeführte Aktivitäten**
  - Brainstorming mit Standortbürgermeister
  - Grenzüberschreitende Abklärung und Abstimmung mit Tirol
  - Präsentation des Vorhabens im Natura2000 Beirat
  - zahlreiche Bspr. Zusammensetzung der Arbeitsgruppe
  - dzt. Angebotseinholung für moderierten Prozess
- **Geplante Aktivitäten**
  - 1. Sitzung des Gremiums Ende November 2008
  - best practise Beispiele: NP Kaunergrat, NP Tiroler Lech



[www.montafon-arlberg-marathon.com](http://www.montafon-arlberg-marathon.com)



## (35) Sennereiladen Thüringerberg

- **Titel**
  - Sennereiladen Thüringerberg
  - Umbau Sennereiladen => Nahversorgungsladen

- **Projekträger**

Sennerei Thüringerberg

- **Durchgeführte Aktivitäten**

- Bauliche Vergrößerung Verkaufsbereich
- Neuer Eingang, neue Fenster, neue Lagerräume
- mit heimischem Holz
- Weitere Schritte:  
Projekt 2: Abwasser- und  
Hygiene Maßnahmen (SRL SM)

- **Kosten**

- € 90.000.-



## (47) werkraum-haus

- **Titel**

Entwicklungs- und Gestaltungsprozess, sowie sämtliche Vorbereitungen zur Errichtung des Werkraum-Hauses für die Handwerkerkooperation des Bregenzerwaldes

- **Projektträger**

Werkraum-Bregenzerwald

- **Arbeitspakete**

AP1 Projektmanagement und Koordination

AP2 Standortevaluierung

AP3 Entwurfphase

AP4 Gestaltungsprozess

AP5 Bespielung

AP6 Eingabeplanung

AP7 Finanzplanung

AP8 Öffentlichkeitsarbeit


- **Kosten**

€ 275.000.-

## (47) werkraum-haus

- **Durchgeführte Aktivitäten**
  - Auftrag zum Entwurf entwickeln, Auftrag vergeben (Peter Zumthor)
  - Arbeitsgruppe Bau und Bespielung arbeiten im Dialog mit dem Architekten
  - Arbeiten des Ortskernausschusses begonnen
  - Die Entwicklung der Grundidee und eines ersten Entwurfs (in Arbeit)
  - Bis Ende 2008 sollen die Frage der internen und externen Informationssteuerung konzipiert und die Meilensteine des Projekts erfasst sein.


# Berichte Online



Regionalentwicklung  
Vorarlberg

**LEADER Projektverwaltung**

MIT UNTERSTÜTZUNG VON



---

**Adressen**

Erfassen  
Abfragen  
Mailinglisten

**Stunden**

Erfassen  
Abfragen  
Auswerten

**Projekte**

Erfassen  
Projektliste  
Kostenübersicht  
Stundenübersicht  
Personalkosten  
Dokumente

**Rechnungen**

AR erfassen  
AR abfragen  
ER erfassen  
ER abfragen

**Veranstaltungen**

Anlegen  
Übersicht

**Admin**

Passwort ändern  
Rechtevergabe

**Tools**

**Projekt: lead002\_nordisch\_lag**


Bericht hinzufügen

[Beschreibung](#) | [Arbeitspakete](#) | [Projektpartner / -mitarbeiter](#) | [Anmerkungen / Berichte](#) | [Dokumente](#) | [Mailinglisten](#)

**Anmerkungen / Berichte**

Von - Bis	Titel
29.01.2008 - 29.01.2008	Kick-Off Meeting „Nordisch“
29.01.2008 - 31.03.2008	Präsentation Rohfassung Nordisch
31.03.2008 - 19.05.2008	Präsentation Konzept Nordisch
21.05.2008 - 01.06.2008	Broschüren und Kurztexzte


---



Regionalentwicklung  
Vorarlberg

**LEADER Projektverwaltung**

MIT UNTERSTÜTZUNG VON



---

**Adressen**

Erfassen  
Abfragen  
Mailinglisten

**Stunden**

Erfassen  
Abfragen  
Auswerten

**Projekte**

Erfassen  
Projektliste  
Kostenübersicht  
Stundenübersicht  
Personalkosten  
Dokumente

**Rechnungen**

AR erfassen  
AR abfragen  
ER erfassen  
ER abfragen

**Veranstaltungen**

Anlegen  
Übersicht

**Admin**

Passwort ändern  
Rechtevergabe

**Tools**

**Projekt: lead002\_nordisch\_lag**

Bericht hinzufügen

[Beschreibung](#) | [Arbeitspakete](#) | [Projektpartner / -mitarbeiter](#) | [Anmerkungen / Berichte](#) | [Dokumente](#) | [Mailinglisten](#)

**Anmerkung / Bericht**

Titel:	Präsentation Konzept Nordisch
Arbeitspaket:	Allgemein
Bericht von:	31.03.2008
Bericht bis:	19.05.2008

**Durchgeführte Aktivitäten:**

1. Fertigstellung des Konzeptes Nordisch mit 87 Seiten mit laufender Rücksprache des VSV und Experten
2. Erstellung einer Finanzierungsübersicht
3. Erarbeiten der Termine bis 2010

**Erreichte Ergebnisse:**

zu1:  
Feststellungen: Die Umsetzung der Schanzenanlagen bedarf einer breiter Akzeptanz.  
Nordische Sportarten gelten als elitär  
Kraftige Impulse erforderlich  
Sportliches Image bedarf Erdung  
Aufgabe: Talente nach Stams  
Großveranstaltung auf lokale Stärke setzen

zu2 und3:  
Finanzierung auf Plausibilität prüfen  
Förderungen evaluieren und Anträge stellen  
Projektvereinbarung treffen

**Abweichungen:**

keine Abweichungen

Autor: Steurer Peter  
Erfasst am: 07.07.2008



## Dokumente an die LAG

- Elektronisch
  - Projektantrag, Förderzusage
  - Alle Drucksachen in PDF
  - Wichtige Berichte (Zwischenbericht, Abschluss, öffentliche Präsentationen)
  - Abrechnungsdaten (PDF – Antrag auf Zahlung)
- Hardcopy
  - Alle Drucksachen (mehrfach)

# Auswahlverfahren LAG-Management

- Offenes Verfahren lt BVG (über € 200.000.- )
- EU-weite Ausschreibung erfolgt
- Mehrere Büros haben Ausschreibung angefordert
- Angebotseröffnung 20.5.2008 um 10:00 in St.Anton
- Vergabe 14 Tage später möglich
- Beteiligung Angebotseröffnung ?
- Übergangsauftrag aus formalen Gründen erforderlich

## Zu5 Jahresvoranschlag 2009

<b>AUSGABEN</b>	<b>2007</b> €	<b>2008</b> €	<b>2009</b> €
<b>LAG-Management</b>			
Personalkosten	0	0	0
Allgemeine Sachkosten		9.000	9.000
Externe Dienstleistung		120.000	120.000
Expertenleistungen		12.000	8.000
Aus-und Weiterbildung		2.000	2.000
Öffentlichkeitsarbeit		4.000	8.000
Informationsveranstaltungen		3.000	3.000
Investitionen	0	0	0
<i>LAG-Management Gesamt</i>	0	150.000	150.000
<i>Projektausgaben</i>	35.000	250.000	150.000
<b>Gesamt-Ausgaben</b>	<b>35.000</b>	<b>400.000</b>	<b>300.000</b>
<b>EINNAHMEN</b>			
Förderung LAG-Management	0	80.000	80.000
Mitgliedsbeiträge	0	80.500	80.500
<b>Private Beiträge</b>		<b>70.500</b>	<b>19.000</b>
<i>Förderung Projekte</i>	20.000	162.500	75.000
<i>Projektbezogene Eigenmittel</i>	15.000	6.500	45.500
<b>Gesamt-Einnahmen</b>	<b>35.000</b>	<b>400.000</b>	<b>300.000</b>

## Zu5 JV 2009 Erläuterung

- Wesentliche Änderung gegenüber der Vorausschau LES07-13
  - Reduktion der LAG-eigenen Projekte
  - Reduktion Expertenleistung in Richtung Öffentlichkeitsarbeit
- Erarbeitung
  - Anlehnung an die Verträge, Förderzusagen und am Vorläufigen Abschluss 2008 (G+V, 01-08)

## Zu6 Nachbesetzung

- Aufnahme der kooptierten Mitglieder als ordentliche Mitglieder
  - Werkraum BW
  - Käsestrasse Bregenzerwald
  - Offene Jugendarbeit Bregenzerwald
  - Gemeinde Lech )

## Zu7 Allfälliges

- Projektbesichtigungen